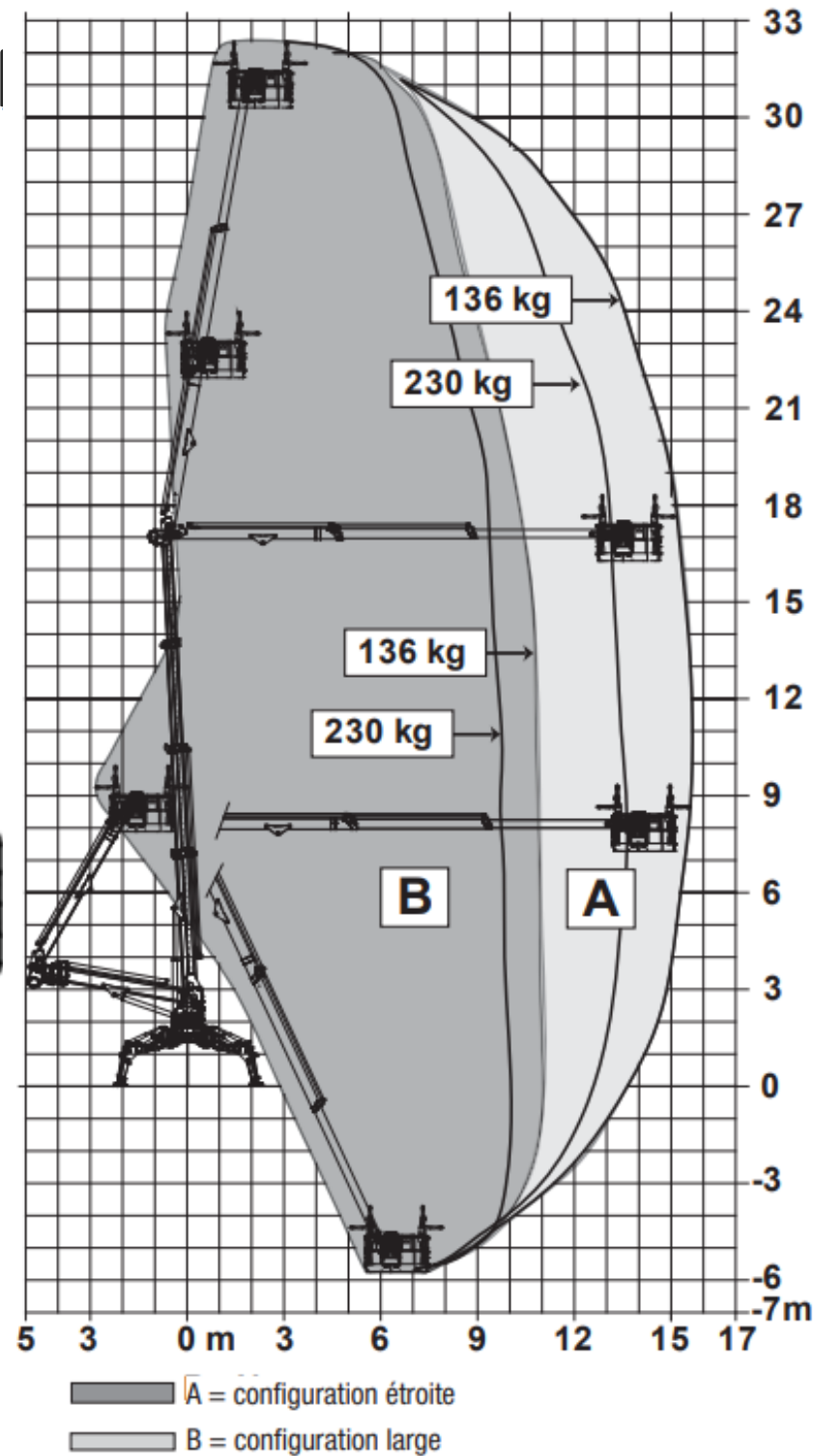
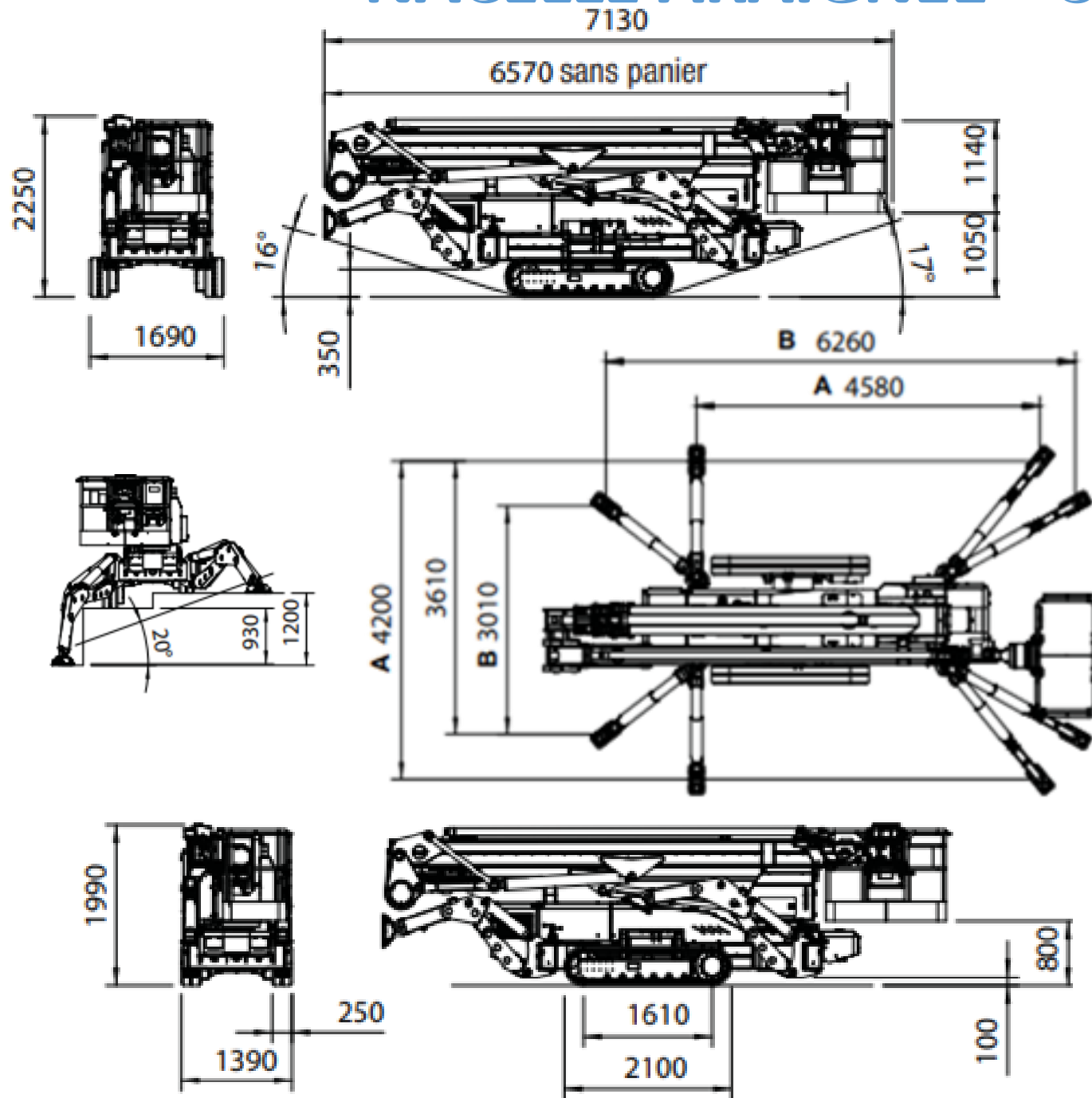


NACELLE ARAIGNÉE – SPIDER 33.15

CARACTÉRISTIQUES TECHNIQUES	
Énergie	Gasoil OU Électrique
Poids	6 550 Kg
Hauteur de travail	32.40 m
Longueur	7.13 m
Largeur chenille	1,39 m / 1,69m
Largeur avec panier	1.80 m
Hauteur repliée	2.00 m
Empâtement au sol A	4,58m X 4,20 m
Empâtement au sol B	6,26 m X 3,01 m
Déport	15.60 m
Accessoires en supplément	TREUIL



NACELLE ARAIGNÉE – S



NACELLE ARAIGNÉE – SPIDER 33.15

SE TRANSFORME EN GRUE MOBILE AVEC SON TREUIL

